

# Korian certifié Top Employeur 2022

Dossier de Presse - Janvier 2022





## KORIAN FRANCE OBTIENT EN 2022 LA CERTIFICATION “TOP EMPLOYER”.

Pour la 1<sup>ère</sup> fois en France,  
une entreprise du secteur de la santé  
et du médico-social obtient cette distinction.



### “Top Employer”, c’est quoi ?

“Top Employer Institute”, organisme de certification international, reconnaît l’excellence des pratiques RH après un audit approfondi. Cette certification met en lumière l’attention portée aux salariés Korian et renforce la promesse du Groupe de devenir l’employeur de référence sur son secteur en prenant soin de ceux qui prennent soin, guidé par son projet d’entreprise « Le Soins à Cœur ».

## ***Pour Korian, le fruit de six ans d'effort,***

**Sophie Boissard**, Directrice générale du groupe Korian



“ L'obtention, par Korian France, après Korian Allemagne en 2021, du label « Top Employer 2022 » témoigne de la mobilisation sans relâche de toute une entreprise pour les ressources humaines.

Car, dans nos métiers, ressources humaines et qualité des soins sont indissolublement liées.

En tant que premier acteur européen du Grand Age et des fragilités, en tant qu'entreprise socialement responsable, nous nous devons d'être, partout où nous sommes, l'employeur de référence : employeur de référence en matière de dialogue social, de santé et de sécurité au travail, de politique de rémunérations - qui, en France, ont progressé en moyenne de 15% depuis 2019, ou de développement des compétences et de promotion professionnelle.

Et comme le montre l'obtention du label Top Employer, les efforts accomplis depuis 6 ans payent. En interne, avec près d'un collaborateur sur dix désormais engagé dans une formation qualifiante, de l'aide-soignant au doctorat, Korian est devenue une véritable « entreprise apprenante », qui s'inscrit dans une relation de long terme avec ses collaborateurs et investit dans leur développement professionnel.

Korian est aussi une entreprise solidaire et engagée, qui s'honore de prendre une part active à la formation des jeunes, grâce à notre réseau de Centres de Formation pour Apprentis – qui accueilleront 900 alternants en 2022 avec des CDI à la clé – tout comme à la reconversion des salariés expérimentés, via les parcours « passerelles » que nous avons été les premiers à déployer en 2021. ”



1

# Les résultats Korian de l'audit "Top Employer"

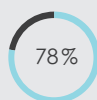


**L'audit qui a donné lieu à cette certification "Top Employer" 2022 a impliqué les réponses détaillées à l'enquête qui présente de manière exhaustive l'ensemble des pratiques de gestion des Ressources Humaines.**

Cette enquête couvre 400 pratiques RH réparties en six grands domaines, recouvrant au total 20 thématiques parmi lesquelles la stratégie de gestion des talents, l'environnement de travail, l'acquisition des talents, la formation et le développement des compétences, le bien-être au travail, ou encore la diversité et l'inclusion.

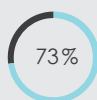
Korian France a obtenu le **score global de 70,12%**, tandis que le score minimal requis pour obtenir la norme internationale du Top Employer Institute est de 60 %.

Le rapport présente des scores élevés en matière de pilotage et d'organisation de la politique RH mais aussi concernant le développement de sa marque employeur et de ses initiatives en matière d'inclusion.



### **PILOTER**

- Stratégie business
- Stratégie RH
- Leadership



### **ORGANISER**

- Organisation et transformation
- Digital RH
- Environnement de travail



### **ATTIRER**

- Marque employeur
- Talent acquisition
- Intégration



### **DÉVELOPPER**

- Gestion de la performance
- Carrière
- Formations



### **ENGAGER**

- Bien-être
- Engagement
- Reconnaissance et politique salariale
- Gestion des départs



### **RASSEMBLER**

- Valeur
- Éthique et intégrité
- Diversité et inclusion
- Responsabilité d'entreprise



2

## Attirer, engager et fidéliser : les marqueurs de la politique des Ressources Humaines de Korian France



## Développer les compétences des collaborateurs avec la formation qualifiante

La formation est un maillon essentiel de l'engagement social de Korian compte tenu de la diversité des métiers représentés, des exigences requises en termes d'expertise, des pathologies des résidents et des patients accueillis au sein des établissements du Groupe, et enfin des exigences croissantes des familles et de la qualité de soins et de services attendus.

Créée en France il y a 16 ans, la Korian Academy pilote l'ensemble de l'offre de formation des salariés de Korian France avec des programmes adaptés aux évolutions de ses métiers, conçues avec les directions représentatives de chaque métier et diffusés ensuite notamment via des outils digitaux (E-Learning, classes virtuelles, mi-Learning...).

### La formation avec l'Apprentissage

Après avoir contribué à créer le Centre de Formation des Apprentis (CFA) des Chefs en 2019, Korian a ouvert en janvier 2021 le CFA des métiers du Soins destiné dans un premier temps à former au métier d'Aide-Soignant. La formation théorique est assurée à travers un réseau d'Instituts. La partie pratique est réalisée en maisons de retraite ou cliniques avec un tuteur spécialement formé. À l'issue de la formation, s'ils obtiennent leur diplôme, ils se voient proposer un CDI chez Korian.

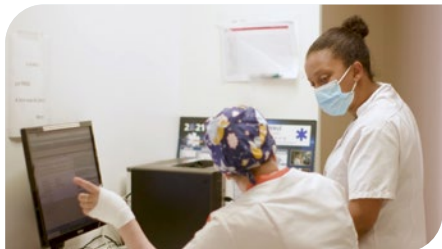


900 postes  
en apprentissage  
ouverts en 2022.

Apprentissage des bons gestes dans la chambre de simulation de l'académie des métiers du soin (Lyon).



# La création des “Passerelles” de reconversion professionnelle



Une tutrice et une collaboratrice Monoprix du programme Passerelles à la Clinique Canal de l'Ourcq (Paris 19).

En avril 2021, Korian a lancé le programme Passerelles, qui permet à des salariés du secteur des services - Derichebourg Multiservices et Monoprix - de se former, dans les établissements Korian, pour accéder au métier d'aide-soignant, en évitant ainsi les ruptures de parcours et le passage à Pôle Emploi. Ils perçoivent leur salaire pendant les 14 mois de formation, financé par l'entreprise d'origine et Pôle emploi. Au terme de leur formation et à l'obtention de leur diplôme, ils seront embauchés en CDI.

À fin 2021,  
42 collaborateurs en  
formation Passerelles.  
Objectif :  
150 personnes par an  
d'ici 2023.

Initié en région parisienne,  
ce programme se déploie aujourd'hui en région PACA  
et AURA avec des collaborateurs Monoprix.

## Des parcours diplômants avec la Valorisation des Acquis de l'Expérience (VAE)

En 2021, 400 collaborateurs (dont 300 aides-soignantes) se sont engagés dans l'obtention d'un diplôme (ASDE, AES, Cuisinier, etc.). En France, le taux de réussite d'obtention de ces diplômes est de 78 % et spécifiquement de 68 % sur le diplôme d'aides-soignantes, soit le double de la moyenne nationale (30%). Ceci grâce à l'accompagnement individualisé et au rôle des tuteurs de formation.



©Christelle Destombes

L'équipe de la maison Saint-Simon (Paris 20) en VAE, apprentissage et parcours Passerelles.

# La formation continue des managers

Korian innove aussi en matière **de formation continue** de ses managers. Le Groupe a lancé, fin 2020, « **s.Keys** », le premier programme européen de formation des Directeurs d'Établissement. Ce programme qualifiant proposé sur 3 ans, unique dans le secteur de la santé, est déployé avec le groupe de formation des cadres IFG Executive Education.

790 directeurs d'établissement suivent cette formation dans 5 des 7 pays où Korian est présent.



La plateforme digitale s.Keys

Un partenariat avec l'Université de Haute-Alsace permet d'obtenir des équivalences (crédits européens ECTS) de master de management, y compris pour des collaborateurs ayant des formations initiales dans le soin.

## Sur le terrain



“ **Christophe Guillery,**  
Directeur de la formation

Les dispositifs de formation innovants mis en œuvre par la Korian Academy permettent de former et recruter les collaborateurs de demain. Et nous répondons ainsi aux enjeux du secteur en matière de recrutement.

Nous apportons une attention très forte à l'évolution de nos salariés en leur proposant des parcours de formation tout au long de leur carrière.

## Faciliter le pilotage des activités

**Korian France a développé une culture de pilotage de ses activités via des process et des outils de mesure impliquant des relais RH de proximité qui analysent les résultats pour leur permettre de prendre des décisions opérationnelles.**

À titre d'exemple, des méthodes de planification des effectifs, avec le suivi d'indicateurs développés dans une optique de faciliter l'action des managers. Par exemple, l'application Power BI, lancée en 2019, propose aux managers du reporting RH mais aussi commercial, santé, restauration et hôtellerie...

Sur le terrain



**Jérôme Gomes,**  
**Directeur Régional Santé Mentale - Addictologie**

Power BI permet un pilotage global de l'activité par établissement dans ma région. Je dirais que c'est un outil de suivi qui m'est aujourd'hui absolument indispensable.

À la fois très complet et très simple d'usage, il centralise en un seul outil plusieurs indicateurs. Il facilite vraiment le pilotage avec des variétés d'indicateurs qui s'enrichissent au fur et à mesure.

## Accompagner le changement

L'agilité de Korian France pour favoriser la conduite du changement a été soulignée par l'audit "Top Employer". Les RH opérationnels et les managers sont très impliqués lors des différentes phases projets. Des "ambassadeurs" sont également mis en place, véritables relais de proximité et facilitateur du changement. Les retours d'expériences de chaque projet nourrissent les suivants, dans une optique d'amélioration continue.



**Carla Sousa,**  
**Secrétaire de direction de la maison**  
**Les Jardins de Serena (91, Champcueil)**

Chez Korian depuis 2008, je suis ambassadeur du logiciel paie depuis septembre 2020. J'ai fait ce choix pour me surpasser et en raison de l'importance et de la technicité du sujet. Dans ce rôle, j'aide les référents paie des autres établissements lorsqu'ils ont des difficultés et je fais le lien avec le service central. J'aime le fait d'échanger des solutions et des méthodes de travail. Le côté collectif fait avancer et ça me motive.

## Favoriser l'engagement des collaborateurs

Korian et les partenaires sociaux ont travaillé au nouveau contrat social proposé aux collaborateurs. Celui intègre une revalorisation des salaires, soit une augmentation de 15% de l'ensemble des salaires depuis 2019 (intégrant les mesures du Ségur). Pour une meilleure lisibilité des acquis, chaque collaborateur dispose désormais d'un Bilan Social Individualisé.

Par ailleurs, le service social de Korian écoute, aide, appuie les démarches des salariés en difficulté tout au long de l'année. Une ligne d'écoute et de soutien psychologique est ouverte 24h/24 et 7j/7. Un accompagnement sur la garde d'enfants via des berceaux d'urgence sont également accessibles.

Grâce au Fonds de solidarité Korian, notre Fondation a lancé avec la Fondation Agir Contre l'Exclusion (FACE), des ateliers solidaires en établissements pour améliorer l'accès aux droits des collaborateurs.

Un accès gratuit aux conseils d'un avocat du réseau Lawyer4Women est également disponible.

Par ailleurs, en signant dès 2017 le 1<sup>er</sup> accord du secteur dédié à la Qualité de Vie au Travail et signé à la majorité des organisations syndicales, les ressources humaines soulignent leur engagement autour du bien-être au travail. Plusieurs initiatives dans les sièges et en établissements soulignent les attentions envers les collaborateurs.



**Charlotte Euvrard,**  
Directrice de la maison Vill'Alizé (25, Thise)

Nous avons testé un cocon à sieste, petit nid douillet qui peut s'utiliser en écoutant des contenus audio par exemple des sons, des méditations guidées. L'objectif a été de proposer un moment de pause, pendant le pic de la période Covid, particulièrement stressant. Ça aide à s'isoler et à se ressourcer en cas de situations difficiles relationnelles avec des résidents ou des collègues et ça permet d'améliorer les interactions au quotidien. C'est vraiment positif.

## Rassembler les collaborateurs autour de valeurs communes

### Éthique et intégrité

**Les valeurs Korian - Confiance, Responsabilité et Initiative** - sont les piliers du projet d'entreprise Le Soir à Cœur, indissociables de notre mission au service des personnes âgées et fragiles. Elles inspirent très concrètement les attitudes des équipes dans les multiples décisions que nous avons à prendre au quotidien. Le jeu «Parlons valeurs» a été imaginé et développé par un collectif de collaborateurs européens pour permettre la réflexion individuelle de chacun et le débat collectif.



Des collègues de la maison Les Sarments (92 Suresnes) en train d'utiliser le jeu des valeurs.

Les situations découlent de la charte éthique dont s'est dotée Korian, qui guide les collaborateurs à adopter la bonne conduite lorsqu'ils sont confrontés à une difficulté, pour apporter le meilleur niveau de services aux résidents et aux patients, tout en agissant avec intégrité et éthique.

# Diversité et inclusion

Korian reste précurseur également par ses nombreuses actions de sensibilisation et de promotion de la diversité sous toutes ses formes dans l'entreprise.

En France, la « **Mission Handicap** » offre depuis 2014 un accompagnement personnalisé pour favoriser l'insertion et le maintien dans l'emploi des collaborateurs en situation de handicap (notamment via l'Apprentissage).

Korian fait partie des entreprises signataires de la **charte de l'Autre Cercle en faveur de l'inclusion des personnes LGBT** (Lesbienne, Gay, Bisexuel, Transgenre) en France.

## Sur le terrain



**Rohan Gougé,**  
**Directeur Diversité, Inclusion et QVT Korian France**

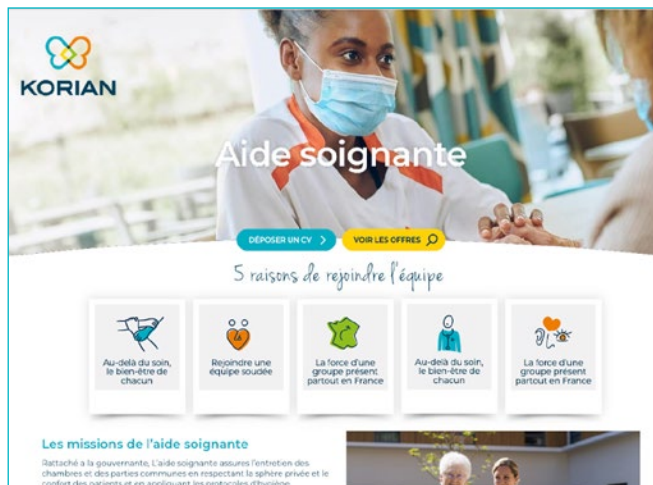
En s'inscrivant dans la durée avec des acteurs de tous secteurs dans une approche globale en faveur de l'inclusion des personnes les plus éloignées de l'emploi, nous sommes convaincus que nous pourrons offrir nos nombreuses opportunités d'emplois pérennes, non délocalisables et porteurs de sens à de nombreuses personnes présents sur les territoires des établissements Korian. Nos équipes sont riches de leur diversité et notre rôle d'employeur responsable est de faire vivre et d'accompagner cette diversité au sein de l'entreprise pour que chacun puisse exercer son métier sereinement, en étant lui-même.

## RESPONSABILITÉ D'ENTREPRISE :

**Korian souligne son engagement d'entreprise en apportant soutien à plusieurs associations :**

- co-fondateur, avec la Fondation Agir Contre l'Exclusion, du premier réseau d'entreprises européennes engagées contre les violences faites aux femmes, OneInThreeWomen.
- co-fondateur du collectif des entreprises pour une économie inclusive, qui vise à rapprocher nos offres d'emploi des personnes les plus éloignées du marché du travail.
- partenaire de l'Union Nationale des Missions Locales et du réseau des Ecoles de la Deuxième Chance afin de permettre aux jeunes accompagnés par ses structures de se voir accompagnés vers les métiers du grand âge.

## Attirer et intégrer les talents



Avec plus de 5 000 recrutements par an en CDI, la porte d'entrée vers la mise en relation des offres et des candidats passe par le web.

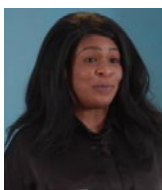
En septembre 2020, Korian a lancé son nouveau site de recrutement : **recrutement.korian.fr**

Ergonomique, il est également riche d'informations sur les métiers, la formation et de témoignages de collaborateurs.

Une attention particulière est apportée à l'intégration des nouveaux collaborateurs par le programme Korian Start, organisé par filière métiers.

En établissement, le rôle des tuteurs est déterminant pour les collaborateurs en apprentissage, en VAE ou dans le programme Passerelles.

### Sur le terrain



“ **Madeleine Ngo Tonye,**  
**Aide-Soignante référente, tutrice à la maison**  
**Saint-Simon (Paris 20)**

Mon rôle est d'accueillir et d'intégrer nos collègues en formation dans le service de manière à ce qu'ils se sentent à l'aide, avec le sentiment de faire partie de l'équipe. Je leur explique le métier d'aide-soignant en leur apportant les éléments théoriques et en leur montrant tous les actes à réaliser auprès d'une personne. J'ai vraiment un rôle de supervision pour leur inculquer les valeurs de savoir-être et de savoir-faire.



## Chiffres clés Korian France

- **25 000 collaborateurs**
- **5 000 recrutements en CDI** par an dont 2 500 Aides-Soignants
- **700 apprentis** recrutés en 2021 ; 900 postes ouverts en apprentissage en 2022
- Près de **50 collaborateurs** en formation « **Passerelles** » en 2021
- **400 collaborateurs** engagés dans un parcours de **validation des acquis de l'expérience**
- **Salaires d'embauches : 1 906 €\* pour un aide-soignant 2 376 €\* pour une infirmière**
- **Salaires des apprentis : 415 € à 1 539 € brut**, soit 27 % à 100 % du SMIC, en fonction de l'âge
- **Ancienneté moyenne : 7,9 ans** en progression sensible depuis 2016

\* dont prime Ségur

## Le groupe Korian

Korian est le premier groupe européen de soin au service du Grand âge et des fragilités. Aux côtés de son réseau de maisons de retraite, Korian propose des solutions d'habitat et de services, parmi lesquelles des résidences services seniors dont Casa Barbara est la dernière née, des communautés de vie et de soin avec les maisons Ages&Vie ainsi que des services d'aide et de soin à domicile, notamment avec le réseau Petits-fils. Korian est également un acteur référent dans les services de santé, avec des cliniques de soins de suite et de réadaptation (SSR) et de santé mentale.

**Korian est implanté dans 7 pays d'Europe** (France, Allemagne, Italie, Belgique, Espagne, Pays-Bas et maintenant au Royaume Uni), avec plus de 1 100 établissements et 57 500 collaborateurs.



Retrouvez l'actualité de Korian en France  
sur les réseaux sociaux :

 @Korian    @Korian    Groupe Korian    @Korian\_fr

Contact presse : [press@korian.fr](mailto:press@korian.fr)