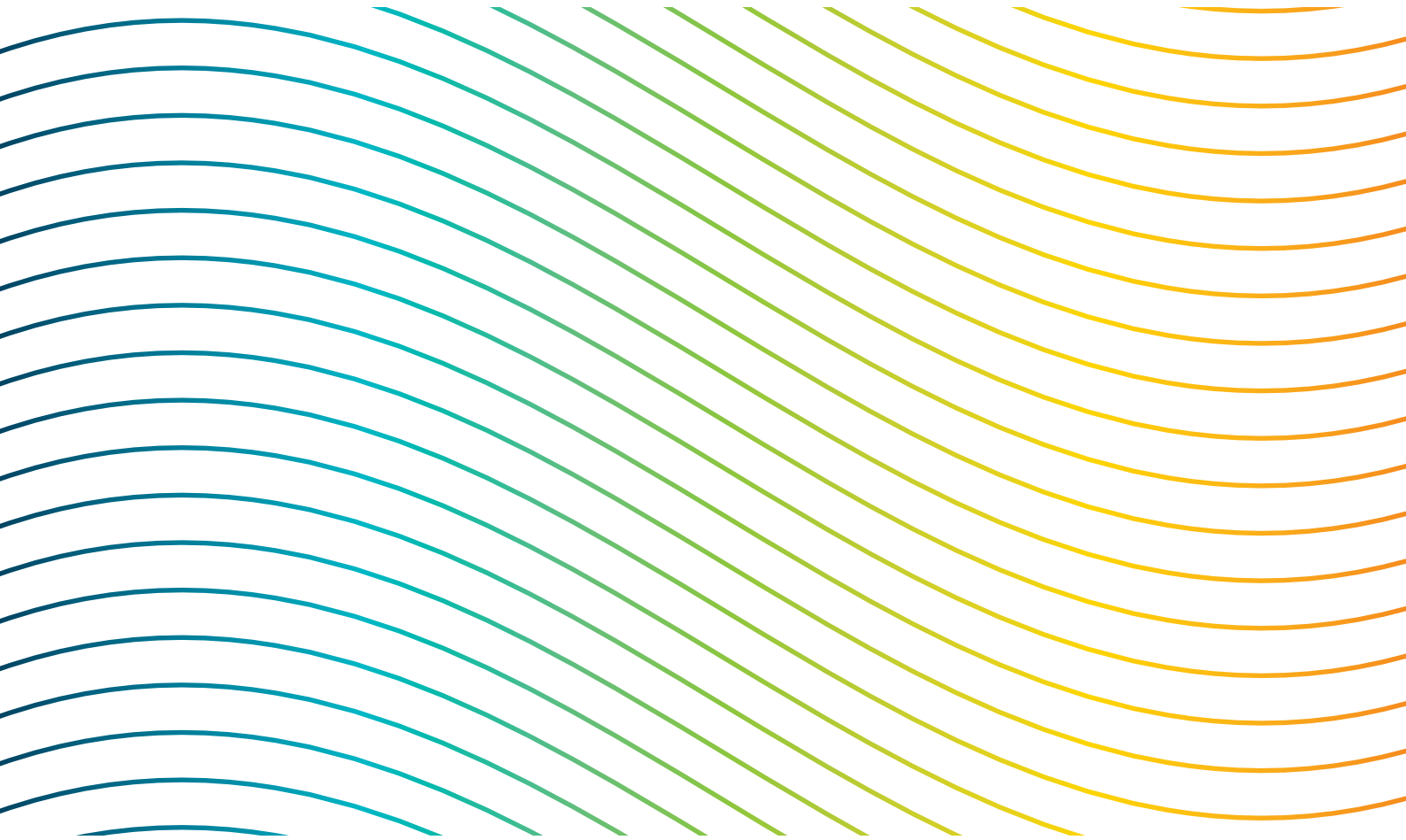
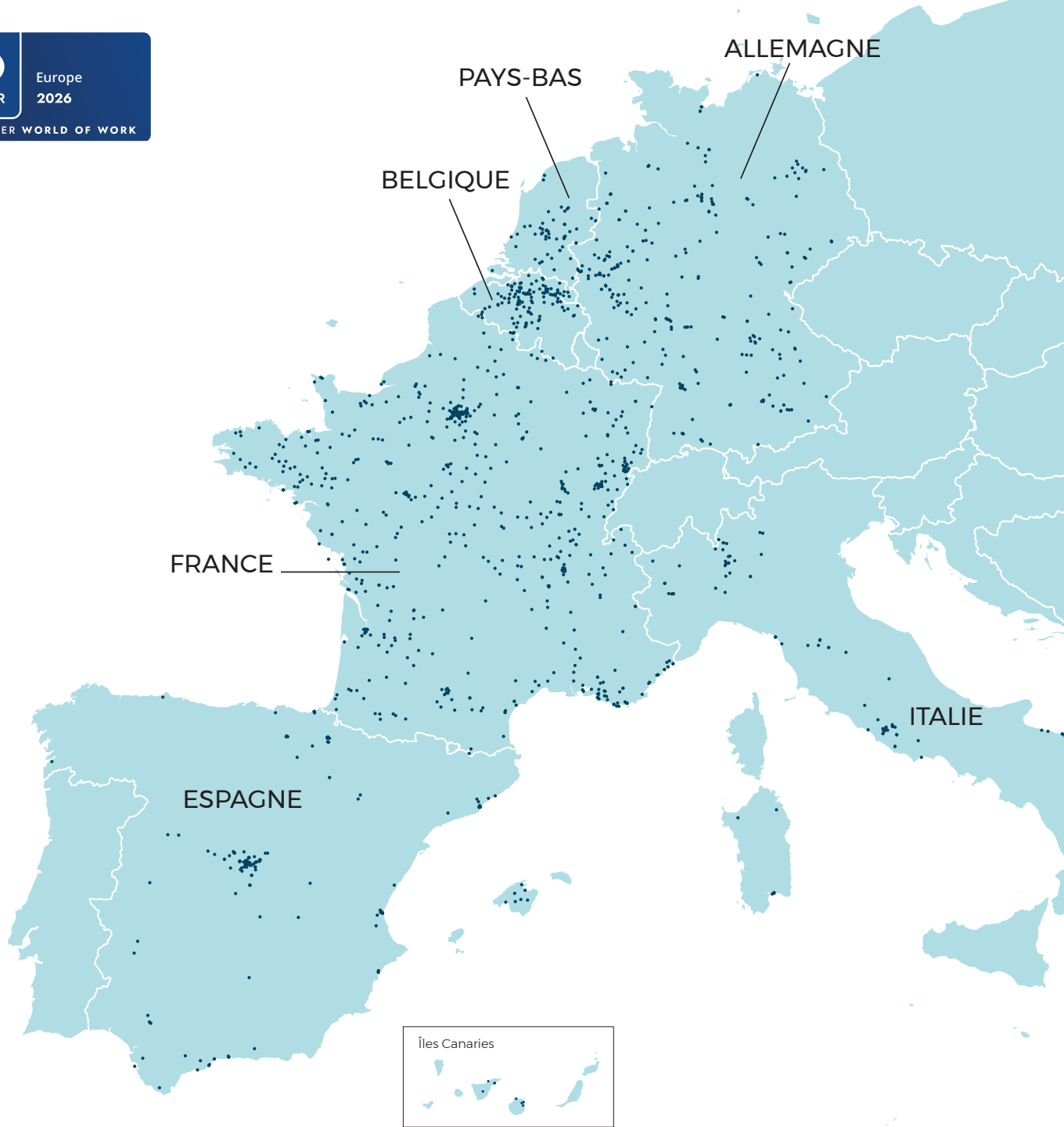


clariane

Découvrir la première
communauté européenne du
soin, de la santé et de l'hospitalité
dans les moments de fragilité



2026



5 310 M€

chiffre d'affaires

+ 4,5 %

croissance organique

1 215

établissements

70 000

collaborateurs

ALLEMAGNE

25 % du chiffre d'affaires

21 584 collaborateurs

227 établissements

25 952 lits

BELGIQUE

13 % du chiffre d'affaires

9 707 collaborateurs

117 établissements

13 003 lits

ESPAGNE

5 % du chiffre d'affaires

7 598 collaborateurs

164 établissements

6 754 lits

FRANCE

43 % du chiffre d'affaires

24 157 collaborateurs

559 établissements

33 723 lits

Nos deux familles d'activité

Spécialiste des activités de soins non aigus, Clariane exerce dans deux grands domaines d'activité : l'accompagnement du grand âge et les activités de services de santé spécialisés.

Accompagnement du grand âge

Cette activité recouvre deux formes d'accompagnement, les maisons de retraite médicalisées sous les marques Korian (Allemagne, France, Belgique, Italie, Pays-Bas), Senior Residencias (Espagne) et Rosorum (Pays-Bas) et les solutions d'habitat partagé, dont les colocations comme les maisons Âges & Vie en France. Les maisons de retraite médicalisées, spécialisées dans l'hébergement des personnes âgées fragilisées proposent une prise en charge de longue durée, des courts séjours de répit, et pour certaines d'entre elles, un accueil de jour.



76 %
du chiffre d'affaires

936
établissements, dont :

Maisons de retraite
656 établissements
61 700 lits

Habitat partagé
280 établissements
13 400 lits



Soins spécialisés

Clariane exploite des cliniques et établissements de santé spécialisés en Espagne (avec les marques Ita Salud Mental, Cian, Iterias, Grupo 5), en France (sous la marque Inicea) et en Italie (sous la marque Kormed). Il s'agit de cliniques de soins médicaux et de réadaptation (SMR), de cliniques de santé mentale, ainsi que quelques cliniques de médecine, chirurgie, obstétrique (MCO, en Italie uniquement). Ces établissements s'intègrent dans l'écosystème de santé territorial en proposant des soins en hospitalisation complète, en hospitalisation de jour, et des consultations. Spécificité de l'Espagne, Clariane gère des dispositifs d'assistance sociale par délégation de service public. La majorité des pays où le Groupe opère a par ailleurs une offre de services de soins à domicile.



24 %
du chiffre d'affaires

279
implantations

14 200
lits



ITALIE

12 % du chiffre d'affaires

5 284 collaborateurs

89 établissements

8 163 lits

PAYS-BAS

3 % du chiffre d'affaires

2 355 collaborateurs

59 établissements

1 767 lits

Clariane aujourd'hui

Le Groupe est implanté dans six pays et présent dans près de 700 bassins de vie et communes, fort d'un réseau de plus de 1215 établissements. Clariane rassemble une communauté de plus de 70 000 collaborateurs, au service d'un projet fédérateur : *Réussir ensemble*.



Avec notre nouveau projet *Réussir ensemble*, nous misons plus que jamais sur l'accompagnement et le développement de nos équipes et sur l'innovation technologique et médicale pour accomplir notre mission : *Prendre soin de l'humanité de chacun dans les moments de fragilité.*

Sophie Boissard,
directrice générale

Une mission, cinq engagements

En 2023, Clariane a choisi de devenir une société à mission en inscrivant dans ses statuts sa raison d'être, « Prendre soin de l'humanité de chacun dans les moments de fragilité », et les cinq engagements qui l'accompagnent : considération, équité, innovation, proximité, durabilité.

Considération

Agir avec respect et considération tant envers chacune des personnes que nous accompagnons, et ses proches, qu'envers chacun de nos collaborateurs et de nos parties prenantes, et lutter contre toute forme de discrimination.

Équité

Faire prévaloir un modèle d'activité durable et équilibré, bénéficiant à nos patients, résidents et leurs familles, nos collaborateurs et les autres parties prenantes pour chacun de nos métiers et dans nos décisions d'investissement.

Innovation

Favoriser l'innovation pour contribuer à une meilleure prévention des maladies, à l'efficacité des traitements et à la satisfaction et la qualité de vie des patients, résidents et de leurs familles, de nos collaborateurs et des autres parties prenantes.

Proximité

Contribuer par notre ancrage local et notre réseau d'établissements à l'accès aux soins, à la construction d'un écosystème local résilient, à la dynamique d'activité de chacun des territoires dans lesquels nous sommes présents.

Durabilité

Protéger nos communautés en contribuant par nos pratiques et nos comportements quotidiens à la lutte contre le changement climatique et à la préservation de la biodiversité.

« Réussir ensemble », la feuille de route 2026-2028

Les marqueurs distinctifs de Clariane

Qualité des soins



Une expérience centrée sur le patient en assurant l'alignement entre la qualité attendue et réalisée.

Stratégie RH



Attirer, former et fidéliser les talents grâce aux parcours de l'Université Clariane, de la culture managériale et du partage de la valeur.

Expertise médicale



Combiner expertise médicale, innovation, formation, et gouvernance rigoureuse afin de prodiguer des soins personnalisés, éthiques et mesurables.

Innovation numérique



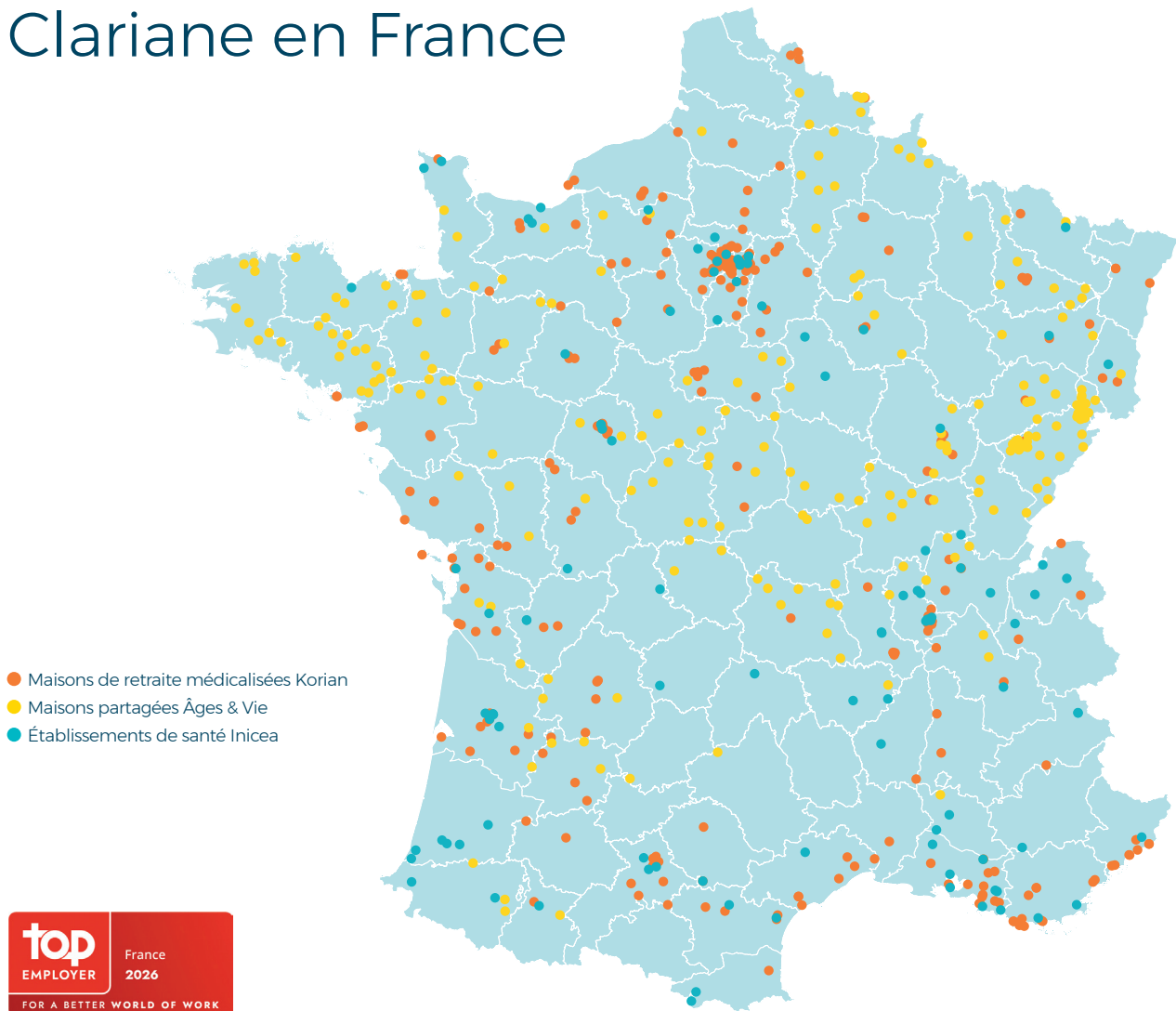
Mettre les données et les SI au service de l'accès aux soins et de l'efficacité.

Croissance régulière et rentable

Excellence opérationnelle

Discipline financière

Clariane en France



Accompagnement du grand âge

Le réseau **Korian** compte 266 maisons de retraite médicalisées, structurées pour un hébergement de longue durée ou des courts séjours, et pour certaines d'entre elles un accueil de jour. En raison du nombre croissant de résidents souffrant d'une pathologie neuro-dégénérative de type Alzheimer, la médicalisation constitue aujourd'hui une dimension majeure de l'activité de ces établissements, qui disposent souvent d'unités de vie protégée (UVP).

Les maisons partagées **Âges & Vie** représentent l'activité habitat partagé en France. Ces maisons de plain-pied sont composées de huit studios et d'un espace de vie commune, et bénéficient de la présence d'auxiliaires de vie. Ces colocations à taille humaine répondent à un besoin jusque-là mal couvert dans les zones rurales.

Soins spécialisés

Les activités médicales de Clariane recouvrent, sous la marque spécialisée **Inicea**, les soins médicaux et de réadaptation (SMR) d'une part, la santé mentale d'autre part. Chaque clinique s'organise autour d'un service d'hospitalisation complète et d'un service d'hospitalisation de jour et de consultation. Les cliniques de santé mentale Inicea sont spécialisées dans la prise en charge des troubles de l'humeur (troubles bipolaires et dépression), des addictions et des troubles du comportement alimentaire. Ce réseau comprend aussi deux unités de soins longue durée (USLD) ainsi que deux foyers d'accueil médicalisés (FAM).

2 560

collaborateurs engagés dans un parcours de formation qualifiant

772

salariés ont été engagés dans un parcours de VAE (validation des acquis de l'expérience) afin d'obtenir la qualification d'aide-soignant

1 077

apprentis en France

63 %

des postes de directeurs et directeurs-adjoints d'établissement pourvus en interne, en progression de 9 points par rapport à 2024

Chiffres au 31 décembre 2025

La communauté Clariane

1 215

établissements

89 300

lits

Présent dans près de

700

villes et **bassins de vie**
dans 6 pays

Plus de

840 000

personnes **accompagnées
et soignées** en 2025

70 000

collaborateurs

863 000

heures de formation
dispensées en 2025

55 %

des postes de directeurs
d'établissements **recrutés
en interne**

7,8 ans

d'ancienneté moyenne en
2025 contre 7,5 en 2023
et 6,7 en 2019

11,8 %

des collaborateurs
engagés dans un **parcours
qualifiant**

80 %

de femmes, dont 51 % parmi
le Top Management et **40 %**
dans les **comités de direction**
Groupe et pays

3 550

apprentis dans le Groupe
fin 2025

Chiffres au 31 décembre 2025



Clariane reçoit la distinction Top Employer Europe 2026

Pour la deuxième année consécutive le Groupe a reçu la distinction Top Employer Europe, à la suite des audits effectués par le Top Employers Institute en 2025 dans les différents pays de Clariane. Top Employers est un organisme international indépendant qui certifie l'excellence des pratiques RH en matière de conditions de travail. Les audits couvrent 350 pratiques RH réparties en vingt thématiques, parmi lesquelles la stratégie de gestion des talents, l'environnement de travail, l'acquisition des talents, la formation et le développement des compétences, le bien-être au travail, ou encore la diversité et l'inclusion.

Suivez-nous sur www.clariane.com



presse@clariane.com