

Première communauté européenne du soin, de la santé et de l'hospitalité dans les moments de fragilité



À vos côtés, notre projet d'entreprise, est à la mesure de la nouvelle ère dans laquelle nous entrons. Il va nous permettre de franchir un nouveau cap.



Sophie Boissard,
directrice générale

Transition démographique, augmentation des maladies chroniques, prise en charge à domicile et en ambulatoire : partout en Europe, les activités de santé sont confrontées à des défis sans précédent. Pour y répondre, la communauté Clariane s'appuie sur son projet d'entreprise, À vos côtés. Ce projet s'inscrit dans la continuité du travail de transformation engagé depuis 2016. Trois priorités traduisent l'esprit de ce projet.

Accompagner le virage ambulatoire Rester à domicile est un souhait de plus en plus affirmé au sein de la société. Clariane s'adapte, et innove avec des solutions de soins répondant à ce désir. Un sens de l'innovation qui irrigue l'ensemble de ses activités : accroissement des capacités ambulatoires en santé, déploiement des concepts d'habitat partagé et de services d'aide à domicile, ouverture de ses maisons de retraite médicalisées sur l'extérieur avec l'accueil de jour.

Renforcer les fondamentaux Le développement des activités de Clariane est le fruit de nos savoir-faire en matière de qualité des soins, de gestion des ressources humaines, d'expertises médicales. Nous souhaitons renforcer ces acquis : accélérer la digitalisation, assurer en interne 50 % de nos besoins en formations diplômantes d'ici à 2025, développer les filières médicales spécialisées en gériatrie, en santé mentale et en rééducation figurent ainsi parmi nos objectifs.

Construire un pacte de confiance durable La dimension intrinsèquement humaine de nos activités implique une confiance sans faille avec toutes nos parties prenantes. C'est la raison pour laquelle, après une large consultation associant 1 500 personnes à travers l'Europe, Clariane est devenue une entreprise à mission en juin 2023. Un choix qui nous permet d'affirmer encore plus clairement l'adéquation de notre modèle économique avec nos objectifs sociaux et environnementaux.

L'activité au premier semestre 2024

Chiffres au 30 juin 2024

2 636 M€

chiffre d'affaires

+ 6,8 %

croissance organique

1 217

établissements

800

bassins de vie desservis

60 000

collaborateurs

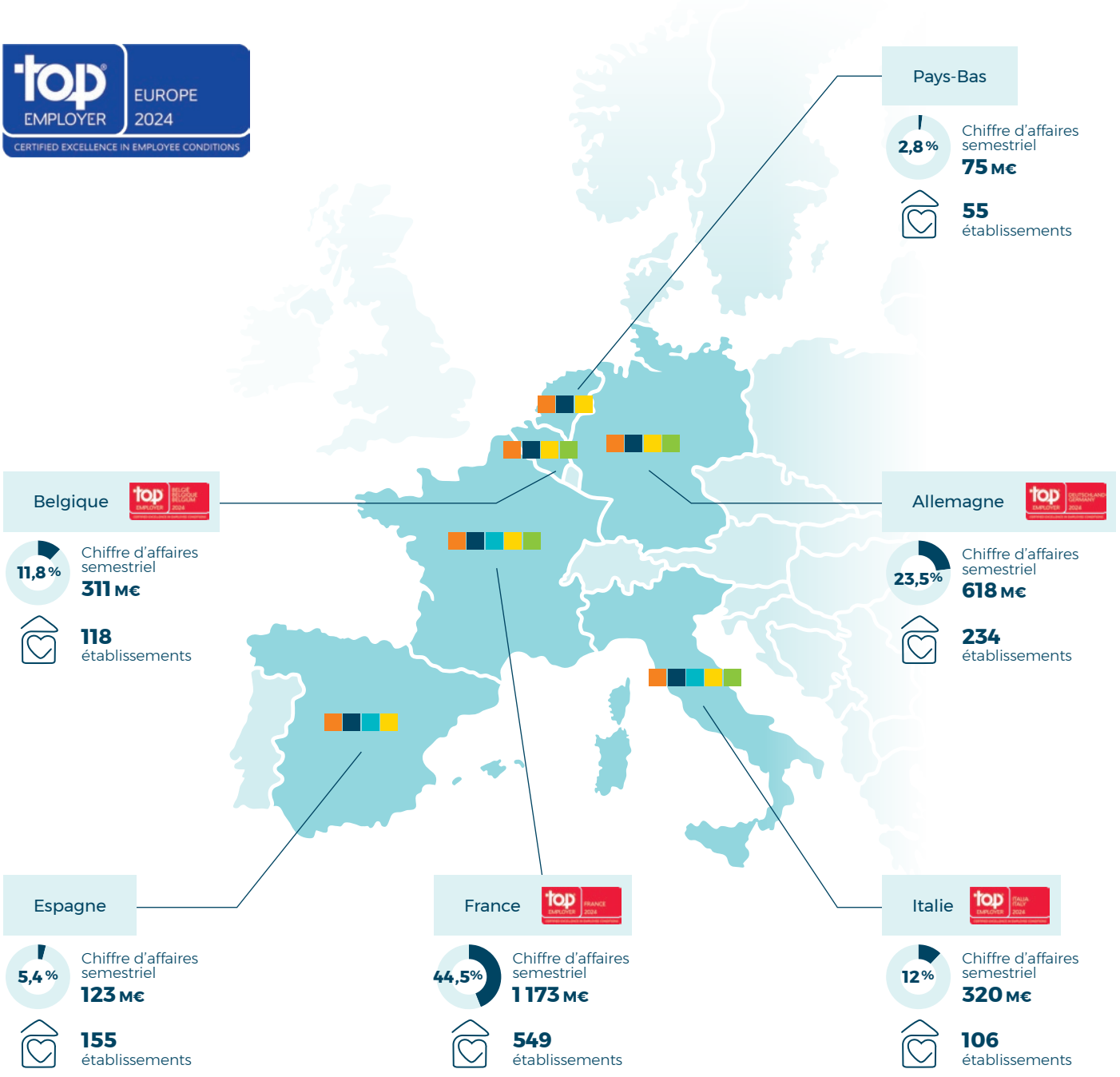
566 000

résidents et patients
accompagnés au cours des
six premiers mois de l'année

Clariane au premier semestre 2024

Chiffres pour l'activité du 1^{er} janvier au 30 juin 2024

■ Maisons de retraite médicalisées
 ■ Soins médicaux de réadaptation (SMR)
 ■ Santé mentale
 ■ Habitat partagé
 ■ Services à domicile



100 %
des établissements certifiés ISO 9001 (sur le périmètre arrêté au 31/12/2019), conformément à l'objectif annoncé

54 %
de femmes dans le top management

12 %
des collaborateurs engagés dans un parcours de formation qualifiante

Top Employer

- Allemagne
- Belgique
- France
- Italie

Nos trois familles d'activité

Maisons de retraite médicalisées

Les maisons de retraite médicalisées sont des établissements médico-sociaux spécialisés dans l'accueil des personnes âgées en perte d'autonomie.

Au 30 juin 2024, le réseau Clariane compte 669 maisons de retraite médicalisées sous différentes marques dans ses pays d'implantation : Korian en Allemagne, Belgique, France et Italie, Seniors Residencias en Espagne, Hestia Zorg, Het Gouden Hart et Stepping Stones aux Pays-Bas. Chacune de ces structures propose une prise en charge de longue durée, mais aussi des séjours de répit, en particulier en relais des aidants ou après une hospitalisation.



669 maisons de retraite médicalisées
(au 30 juin 2024)

60 575 lits disponibles
(au 30 juin 2024)

Établissements de santé spécialisés

Les activités médicales de Clariane comprennent des établissements de soins médicaux et de réadaptation (SMR) et des cliniques de santé mentale. Chacune de ces structures assure une activité d'hospitalisation complète, mais propose également des hospitalisations de jour et des consultations.

Nos 281 établissements de santé spécialisés (au 30 juin 2024) sont situés principalement dans trois pays européens : Espagne, France et Italie. Ils fonctionnent tous en étroite collaboration avec les hôpitaux publics locaux pour assurer une fluidité et une continuité des parcours de soins, et jouent un rôle déterminant dans les déserts médicaux. Le réseau sanitaire de Clariane a pris en charge 700 000 patients de tous âges en 2023, en hospitalisation complète ou en hospitalisation de jour..



281 établissements en santé
(au 30 juin 2024)

14 305 lits disponibles
(au 30 juin 2024)

Domicile et habitat partagé

Les modes de vie évoluent... Les nouvelles générations de seniors souhaitent maintenir une vie sociale active et préserver leur autonomie le plus longtemps possible. Pour répondre aux aspirations des seniors en termes d'accueil et d'accompagnement, Clariane a développé des formes d'hébergement alternatives comme les maisons partagées. À ces solutions résidentielles s'ajoutent les services d'aide à domicile comme ceux que propose le réseau Petits-fils, et ses 271 agences en France (au 30 juin 2024).



175
Au 30 juin 2024, les maisons partagées Âges & Vie sont présentes dans 175 communes en France (avec 351 colocations de sept à huit chambres chacune).

Nos marques



La communauté Clariane aujourd'hui

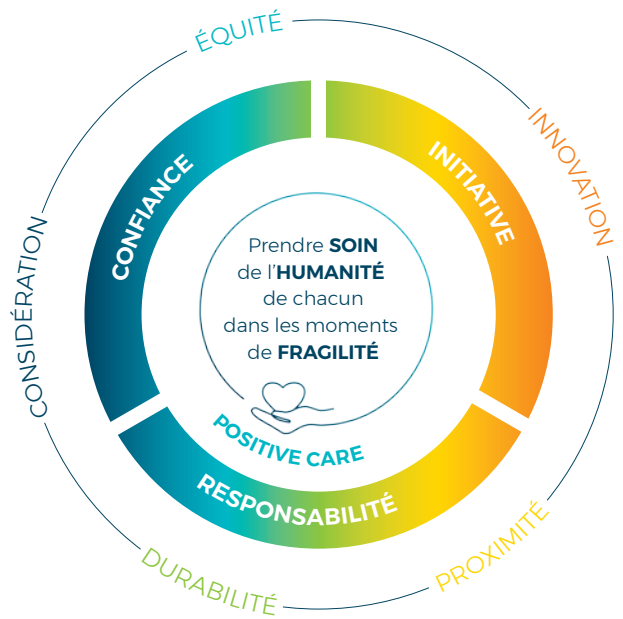
Prendre soin de l'humanité de chacun dans les moments de fragilité : c'est notre raison d'être, inscrite dans nos statuts. Commune à toutes nos activités, elle prend source dans les trois valeurs du groupe, la confiance, la responsabilité et l'initiative.

Une entreprise à mission

Entreprise à mission, nous affirmons notre rôle au service de la société, et l'adéquation de notre modèle économique avec nos objectifs sociaux et environnementaux. Nous voulons œuvrer pour renforcer la confiance et l'alignement avec les parties prenantes, globalement et au plus près des territoires.


Cinq engagements

Nous avons inscrit cinq engagements dans nos statuts : la considération, l'équité, la durabilité dans l'usage des ressources, la proximité avec le primat de l'ancrage local, l'innovation. Cinq engagements structurants vis-à-vis des différentes catégories de parties prenantes, vis-à-vis des patients et proches aidants, vis-à-vis des collaborateurs et des communautés locales. Cinq engagements consubstantiels à l'accomplissement de notre mission.



CONSIDÉRATION

Agir avec respect et considération envers toutes les parties prenantes



ÉQUITÉ

Mettre en œuvre un modèle d'activité durable et équilibré



DURABILITÉ

Adapter nos pratiques et comportements pour protéger l'environnement de vie de nos communautés



PROXIMITÉ

Construire des écosystèmes locaux dynamiques et résilients



INNOVATION


Améliorer les pratiques de soin et la qualité de vie à travers l'innovation

Nos trois valeurs

Socle de nos métiers et de nos savoir-faire, les trois valeurs de Clariane sont au cœur de notre engagement et guident nos actions au quotidien. Confiance, responsabilité, initiative sont indissociables : une relation durable avec nos parties prenantes repose sur un lien de confiance, se renouvelle grâce à l'esprit d'initiative et est entretenue par des décisions responsables.

Structure renforcée

Pour surmonter un contexte d'accès au financement dégradé, Clariane a décidé en novembre 2023 de renforcer sa structure financière grâce à un plan en quatre volets dont les trois premiers ont été réalisés avec succès : signature de deux nouveaux partenariats immobiliers (230 M€) ; sécurisation de lignes de dette immobilière (200 M€) ; réalisation d'une augmentation de capital pour un montant brut total de de 329 M€. Le programme de cessions d'actifs, qui constitue le quatrième volet, est bien engagé avec environ 40 % du montant sécurisé au cours du premier semestre 2024 pour un montant total attendu de 1 Md€ à horizon 2025.



La fondation d'entreprise a pour ambition d'écouter et de valoriser les soignants, de faire progresser le regard porté sur les métiers du soin. Chercheurs, personnalités académiques, praticiens, soignants et représentants du monde associatif composent son comité scientifique.